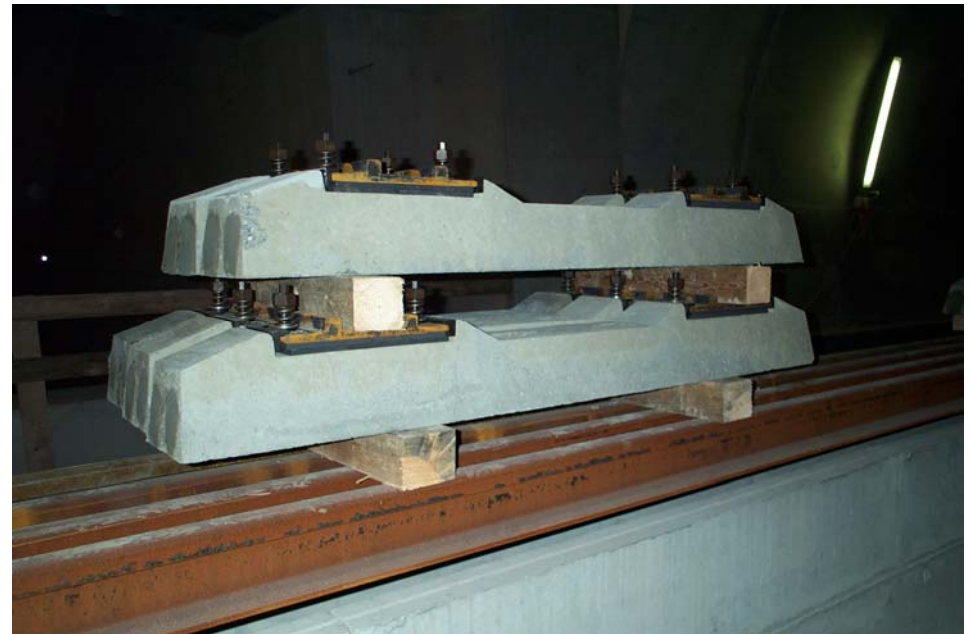




Schwellen ohne Stützpunktmontage zur Komplettierung mit gestaffelten Federkennziffern für Übergänge



Im Tunnel verteilte Schwellen (1.700 Stück) mit vormontierten RST - Stützpunkten (14.12.2004)



Im Tunnel verteilte Schwellen mit vormontierten RST - Stützpunkten (14.12.2004)



Im Tunnel verteilte Schwellen mit vormontierten RST - Stützpunkten (14.12.2004)